

Nedre Akerselva Bygulvskart: Innsikt, visjon og tiltak





Galleri Oslo Utvikling





Del 1

Innsikt

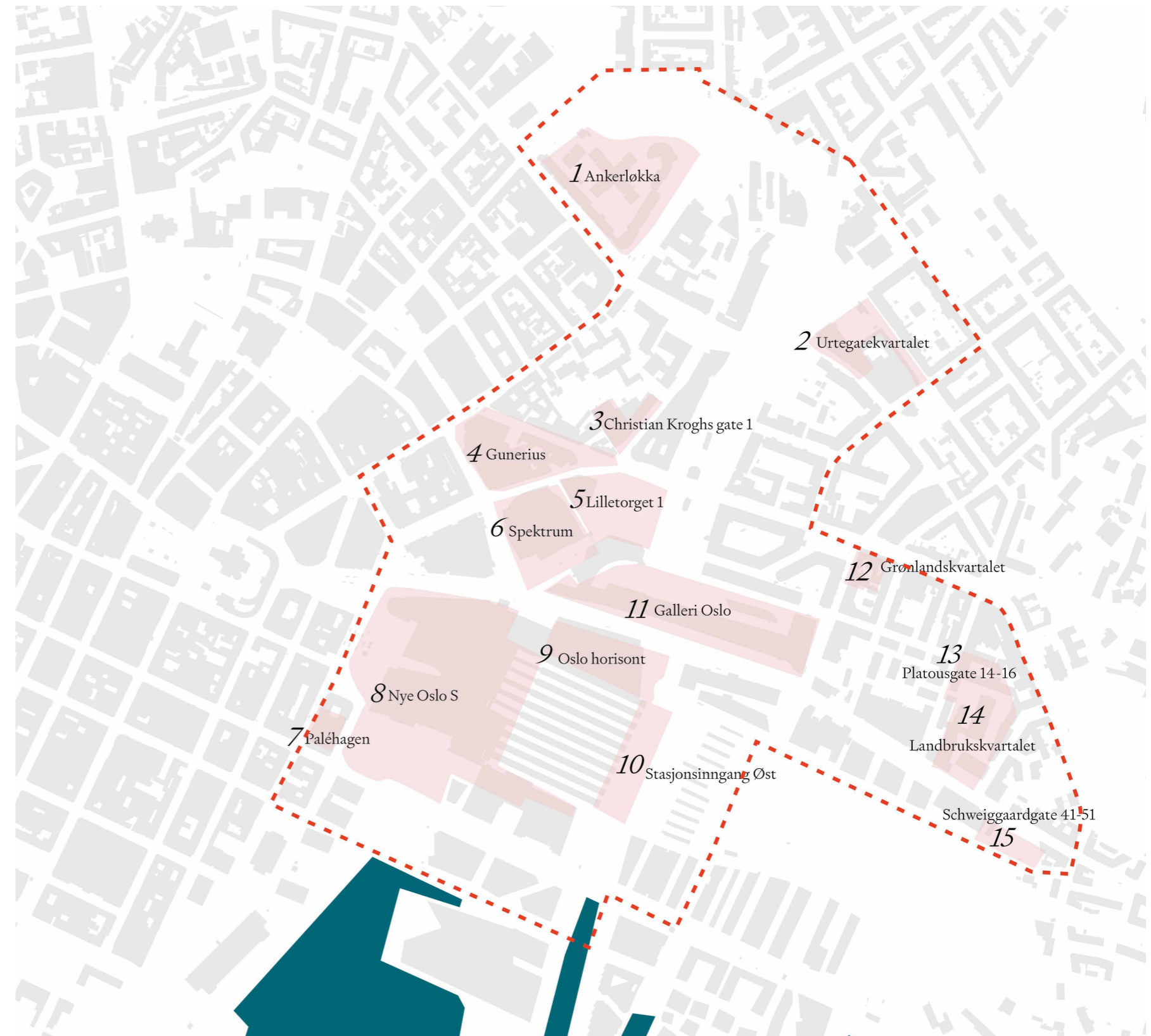
Områder under utvikling

Oktober 2024

Nedre Akerselva Bygulvskart

- Mange tomter og områder under utvikling.
- Veldig ulike faser og forskjellig tidshorisont.

1. Ankerløkka - Anker Sti
2. Urtegatekvartalet - Eiendomsspar
3. Christian Kroghsgate 1 - Olav Thon Gruppen
4. Gunerius - Olav Thon Gruppen
5. Lilletorget - Entra
6. Spektrum - Nova Spektrum
7. Strandgata 19 - BaneNOR Eiendom
8. Nye Oslo S - BaneNOR Eiendom
9. Oslo horisont - KLP
10. Stasjonsinngang øst - BaneNor Eiendomme
11. Galleri Oslo - Galleri Oslo Utvikling
12. Grønlandskvartalet - Olav Thon Gruppen
13. Platousgate 14-16 - Anker Sti
14. Landbrukskvartalet - Asplin Ramm
15. Schweiggaardgate 41-51 - BaneNOR Eiendom

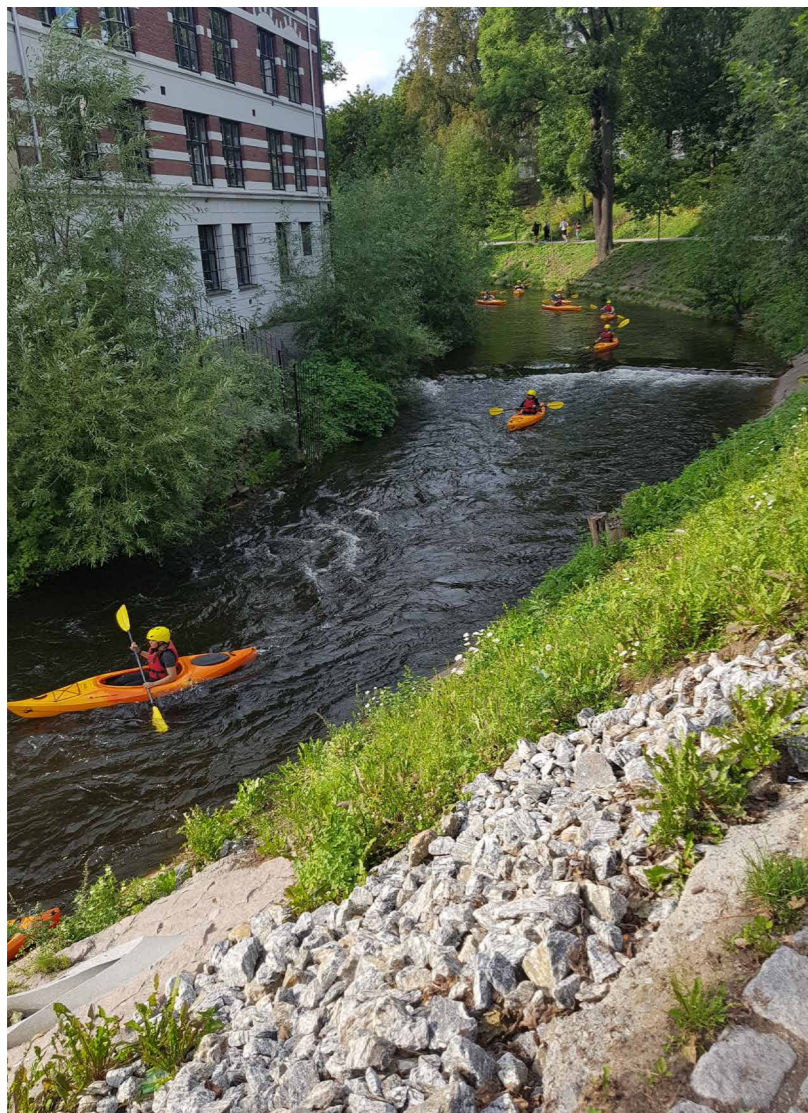


Mye er bra i området

Oktober 2024

Nedre Akerselva Bygulvskart

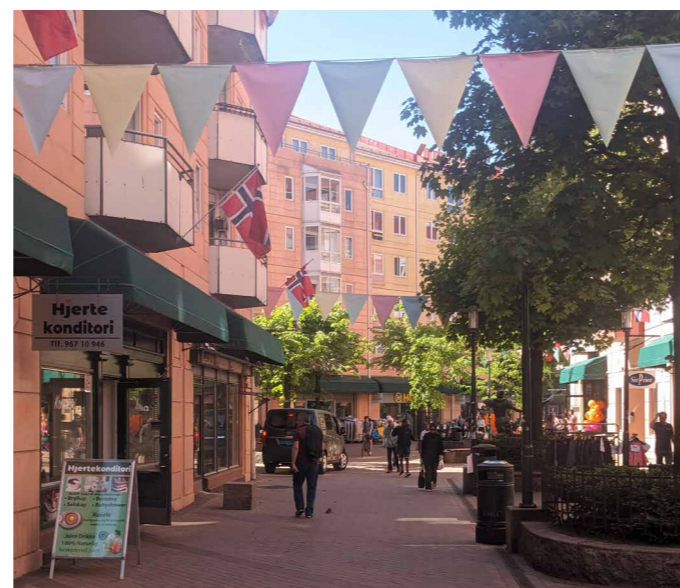
- Mange benytter områdets gater og byrom som oppholdsrom og møtested.
- Mange mennesker, både beboere og besøkende.
- Et levende handelsliv.
- Nærhet til Akerselvas blågrønne kvaliteter.
- Sterkt lokalt engasjement.



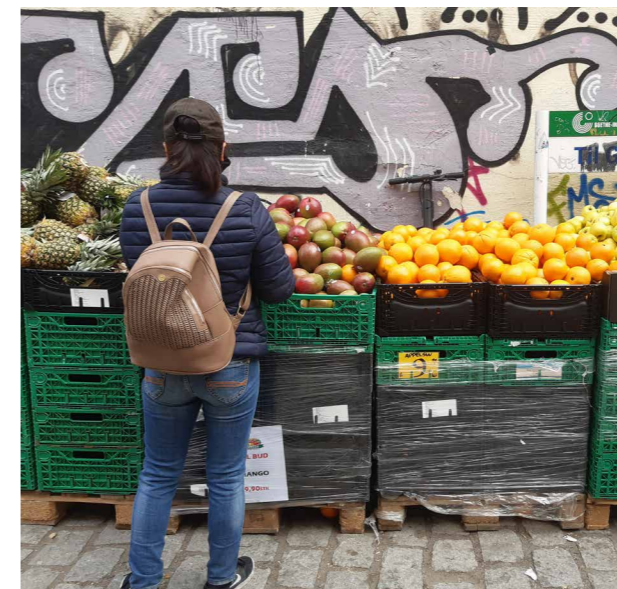
Kajakpadling på Akerselva. Foto: Nabolagsbager.



Bylivsgata Grønland. Foto: SLA / Sigrid Bjorbekkmo



Smalgangen. Foto: SLA



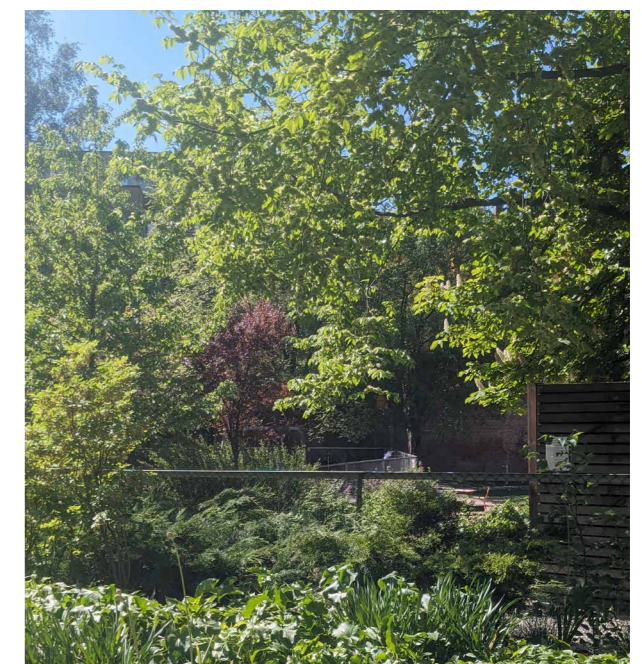
Grønnsaksbandel på Grønland. Foto: Nabolagsbager.



Midlertidig bylivstiltak ved Landbrukskvartalet og kirsebær alléen ved Schweiggardsgate. Foto: SLA



Nytt byrom ved Eventurbrua/Torggata. Foto: SLA



Grønn bakgård i Grønlandsleiret. Foto: SLA

Men det er også mange utfordringer

Oktober 2024

Nedre Akerselva Bygulvskart

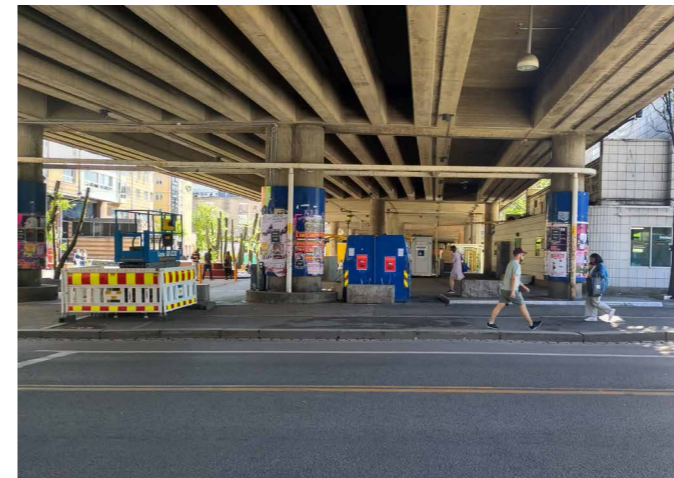
- Området oppleves som utrygt for mange.
- Forbindelsene mot sør og vest er dårlige.
- Fremstår adskilt fra sentrum.
- Mye forsøpling og det offentlige rom fremstår dårlig vedlikeholdt.
- Mye trafikk, parkering og logistikk.
- Få grønne oppholdsrom.
- Interessekonflikt mellom ulike brukergrupper.



Kanter og barrierer i Vaterlandsparken. Foto: SLA



Nedlagte Stargate og nedgang til t-banen er dårlig vedlikeholdt og skaper ubensiktsmessige skjulesteder. Foto: SLA



Nylandsbrua og Riverside. Foto: SLA



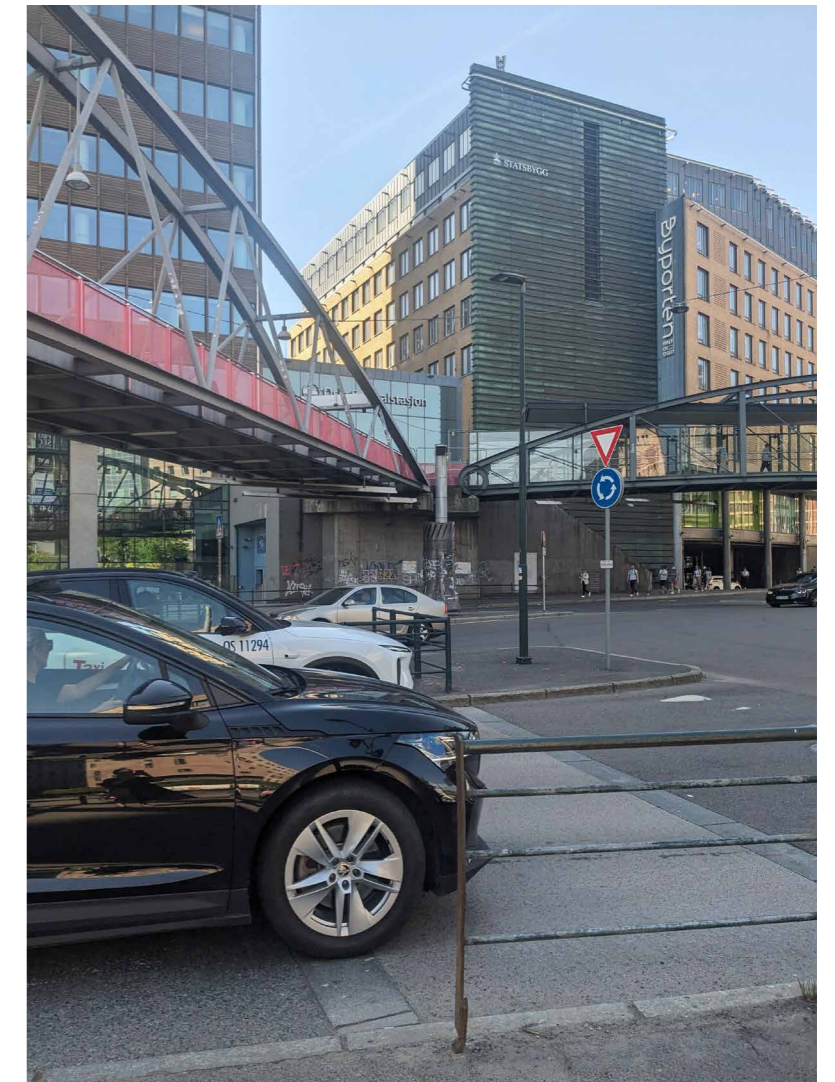
Ødelagte gjerder og stengsler i krysset Tøyenbekken / Schweigaardsgate / Annette Thommessens plass. Foto: SLA



Smale fortau og overganger av dårlig kvalitet som mangler vedlikehold i Schweigaardsgate. Foto: SLA



Et av Vaterlandsparkens mange "bjørner og kroker" hvor man finner gamle sprøytespiser, og som i dag delvis fungerer som et utendørs toalett. Foto: SLA



Oslo S og utgang nord, stengsler og hindringer i Schweigaardsgate. Foto: SLA

Eksisterende byromsstruktur

Oktober 2024

Nedre Akerselva Bygulvskart

- En eksisterende park- og byromsstruktur av varierende kvalitet (både bruksmessig og estetisk).
- Koblingene mellom dem er tidvis svake eller av dårlig kvalitet.



Eksisterende blågrønnstruktur

Oktober 2024

Nedre Akerselva Bygulvskart

- Akerselva Miljøpark kan leses som en sekvens av grønne plassrom. Den får en hardere / mindre grønn karakter fra Olafia Skatepark og via Olafiagangen/Vaterland før den forsvinner inn en kulvert under togsporene og først dukker opp ved Trelastgata og videre kobler seg på fjorden. En styrking av Akerselva Miljøpark som en viktig blågrønn korridor via Vaterland ligger som en tydelig potensial.
- Åpning av Hovinbekken og videre kobling fra Klosterenga undersøkes som en del av den kommunale planprosessen for oppgraderingen av Schweigaardsgate.
- Ligger et tydelig potensial i å skape en bedre grønn kobling mellom Botanisk Hage, Enerhaugen, Botsparken og Klosterenga mot Middelalderparken og fjorden.



“Pain points”

Oktober 2024

Nedre Akerselva Bygulvskart

En fysisk registrering av område:

- Logistikk og biler
- Stor plass uten aktivitet
- Lukkede fasader
- Bakside
- Barrierer
- Mørkt og utrygt å gå under brua
- Behov for oppgradering
- Konflikt mellom brukergrupper
- Stengsler og dårlig vedlikehold
- Grått og skittent



“Pain areas”

Oktober 2024

Nedre Akerselva Bygulvskart

- Ser man foregående punkter samlet og setter dem i et system, ser man at det utpeker seg noen tydelig områder og sekvenser - pain areas.






Målpunkter og den aktive bylivssonen

Oktober 2024

Nedre Akerselva Bygulvskart

- Området har idag en del spredte, eksisterende målpunkter, men med fremtidig planlagt utvikling vil det tilføres flere.
- Det blir en helt klar opphopning i det som i fremtiden (og delvis idag) er et av områdets mest aktive bylivssoner.

-  Dagens målpunkter på bygulvet
-  Forslag til nye målpunkter
-  Aktive bylivssonen

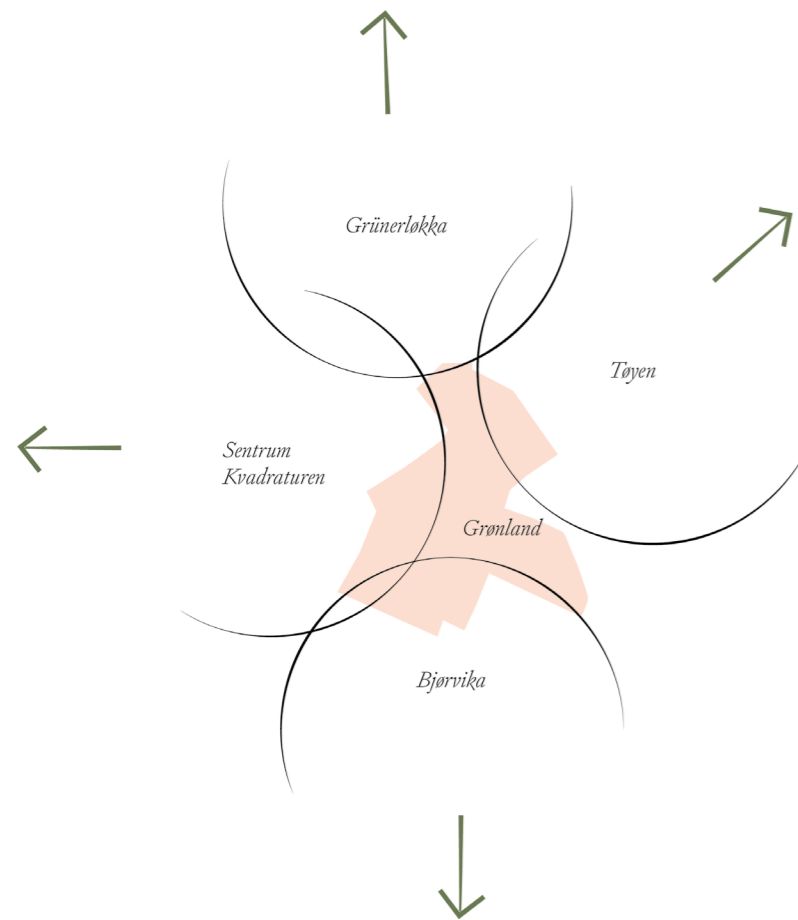


Anbefaling

Oktober 2024

Nedre Akerselva Bygulvskart

- Styrke øst-vest forbindelsene som bylivsakser.
- Styrke nord-sør forbindelser som landskapsdrag og grønne korridorer - fra park til fjorden.
- Ha et klart fokus på midtområdet, konsentrerer aktiv programmering i den mest aktive bylivssonen.



Området er en viktig brikke med tanke på videre koblinger mellom tiliggende områder, fjorden og marka





Del 2

Fremtidige planer i området og visjon

Dagens område med viktige pain points

- Området rundt Vaterlandsparken har en konsentrasjon av pain points eller uhensiktsmessige situasjoner, som bidrar til at området fremstår mindre attraktivt.
- Området er samtidig svært sentralt og en viktig kobling mellom boligområdene på Tøyen, Grønland og Grünerløkka til Bjørvika, Oslo S og Kvadraturen.
- Schweigaardsgate og Nylandsbroa mangler kvalitet og er ikke bymessig utformet.
- Byrommene ved Oslo S trenger et kvalitativt løft.
- Det finnes en rekke attraktive byrom, som ligger som øyer på kartet.

- Eksisterende byrom
- Eksisterende grønne byrom
- Pain points
- ▨ Byrom med konsentrert painpoints
- ★ Målpunkter



Signaturforklaring

- Eksisterende byrom
- Eksisterende grønne byrom
- Pain points
- ▨ Byrom med konsentrert painpoints
- ★ Målpunkter

Planer og fremtidige prosjekter

- Store deler av arealene innefor pain points-området vil håndteres i plansakene til aktørene i Nedre Akerselva Områdeforum.
- Noe prosjekter sentrerer seg rundt Vaterlandsparken. Ved Oslo S og Schweigaards gate er det også flere prosjekter.
- Noen arealer håndteres ikke i prosjektene. For å oppnå en helhetig satsing skal disse arealer også inndras i løsningene for en strategisk helhetsutvikling av området.

- Eksisterende byrom
- Bygulv i prosjekter
- - Plangrense for prosjekter
- ▨ Viktige arealer i KVV Schweigaards gate
- - Plangrense for KVV
- ▨ Viktige arealer utenfor prosjekternes plangrenser



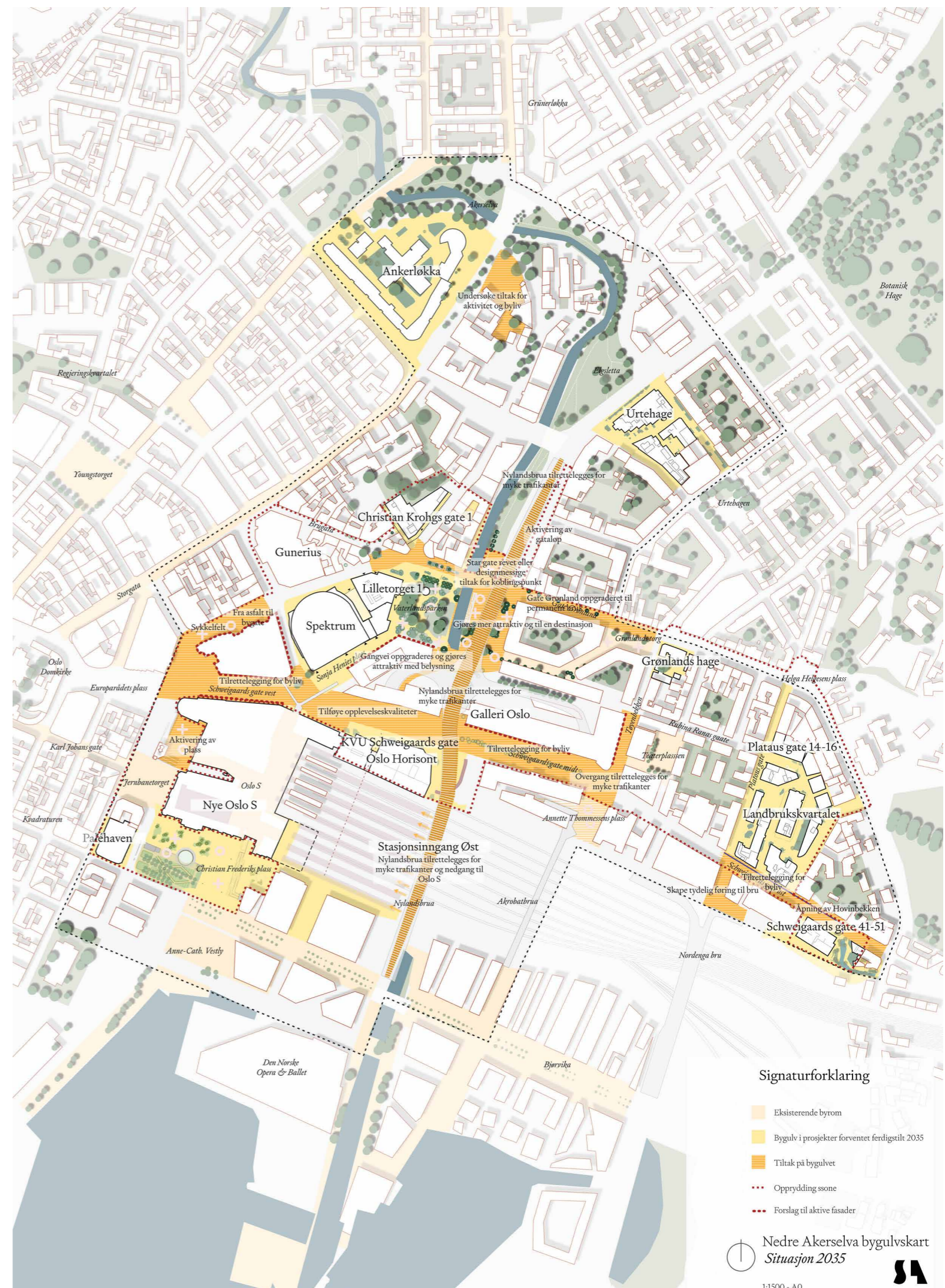
Signaturforklaring

- Eksisterende byrom
- Bygulv i prosjekter
- - Plangrense for prosjekter
- ▨ Viktige arealer i KVV Schweigaards gate
- - Plangrense for KVV
- ▨ Viktige arealer utenfor prosjekternes plangrenser

Visjon 2035

- Prosjektene vil utvikles i ulike tempo. Frem til 2035 foreslås det at man tar tak i noen av de vesentligste utfordringene/pain-pointsene.
- Parallelt med utvikling av de enkelte prosjekter foreslås en rekke strakstiltak, som vil binde prosjektene sammen - uavhenging av de større og mer langsiktige beslutningene som skal tas av det offentlige.
- Samlet sett vil strakstiltakene bidra til å styrke den aktive bylivssone gjennom fysiske, funksjonelle, romlige forhold i samspill med estetiske forbedringer.
- Strakstiltakene bidra til å realisere den langsiktige visjonen for området stegvis, med oppstart allerede i 2024.

- Eksisterende byrom
- Bygulv i prosjekter forventet ferdigstilt 2035
- Tiltak på bygulvet
- Opprydding szone
- Forslag til aktive fasader



Signaturforklaring

- Eksisterende byrom
- Bygulv i prosjekter forventet ferdigstilt 2035
- Tiltak på bygulvet
- Opprydding szone
- Forslag til aktive fasader

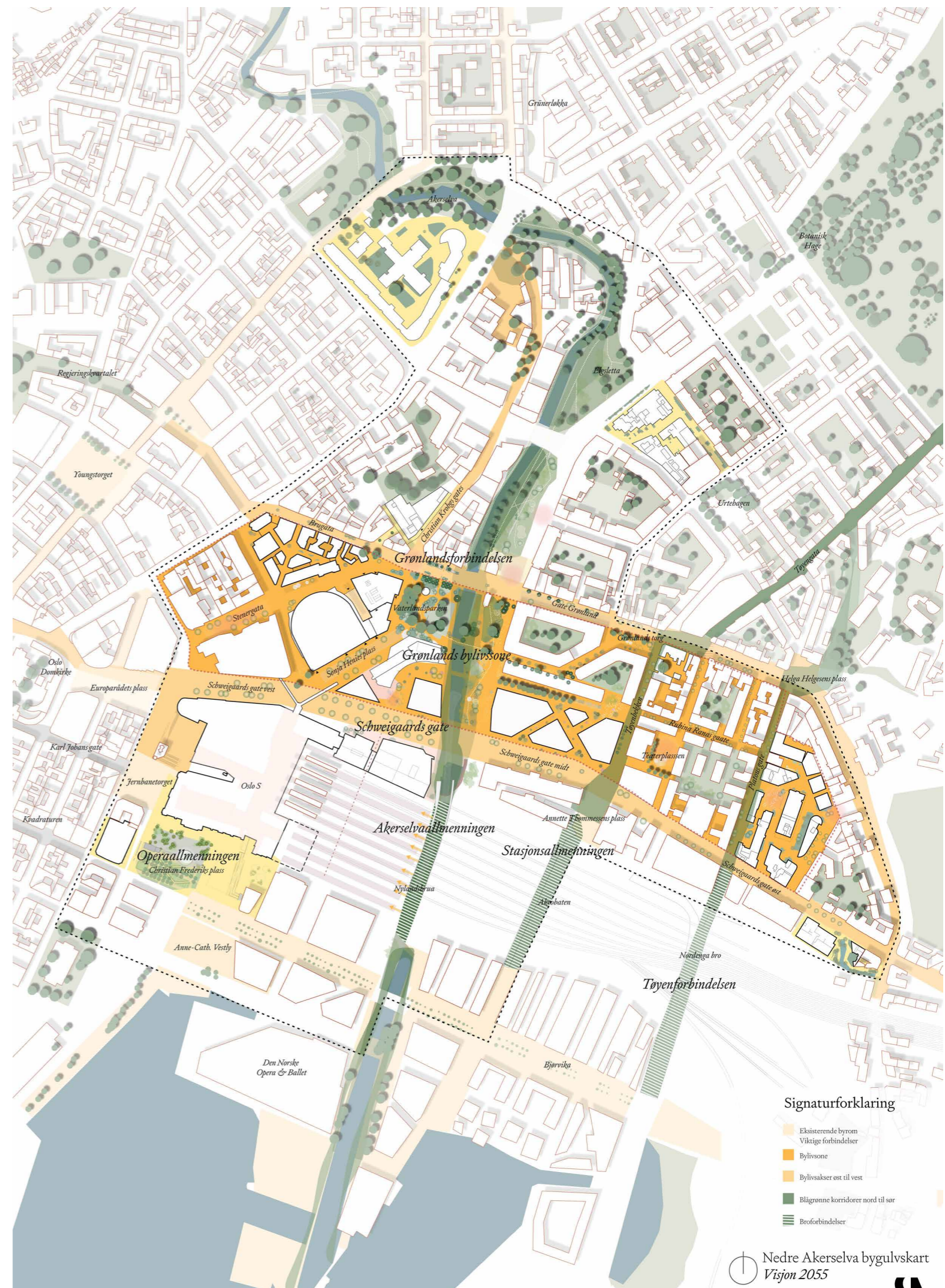
Nedre Akerselva bygulvskart
Situasjon 2035

1:1500 - A0

Visjon 2055

- Den overordnede visjon for Nedre Akerselva bygulv.
- En aktiv bylivssone, hvor bygulvet og bynatur fasiliteter byliv gjennom tydelige forbindelser og attraktive opplevelser.
- Bylivsakser, som binder bylivsonen til omliggende kontekst og Oslo forøvrig. Bylivsaksene tilrettelegges som attraktive koblinger for myke trafikanter.
- De blågrønne korridorer styrkes fra marka og parker til fjorden. Eksisterende grøntdrag kobles gjennom gater slik at de skaper en sammenhengende grønnstruktur, som leder folk, fauna og flora til og gjennom byen.

- Eksisterende byrom
Viktige forbindelser
- Bylivssone
- Bylivsakser øst til vest
- Blågrønne korridorer nord til sør
- Broforbindelser

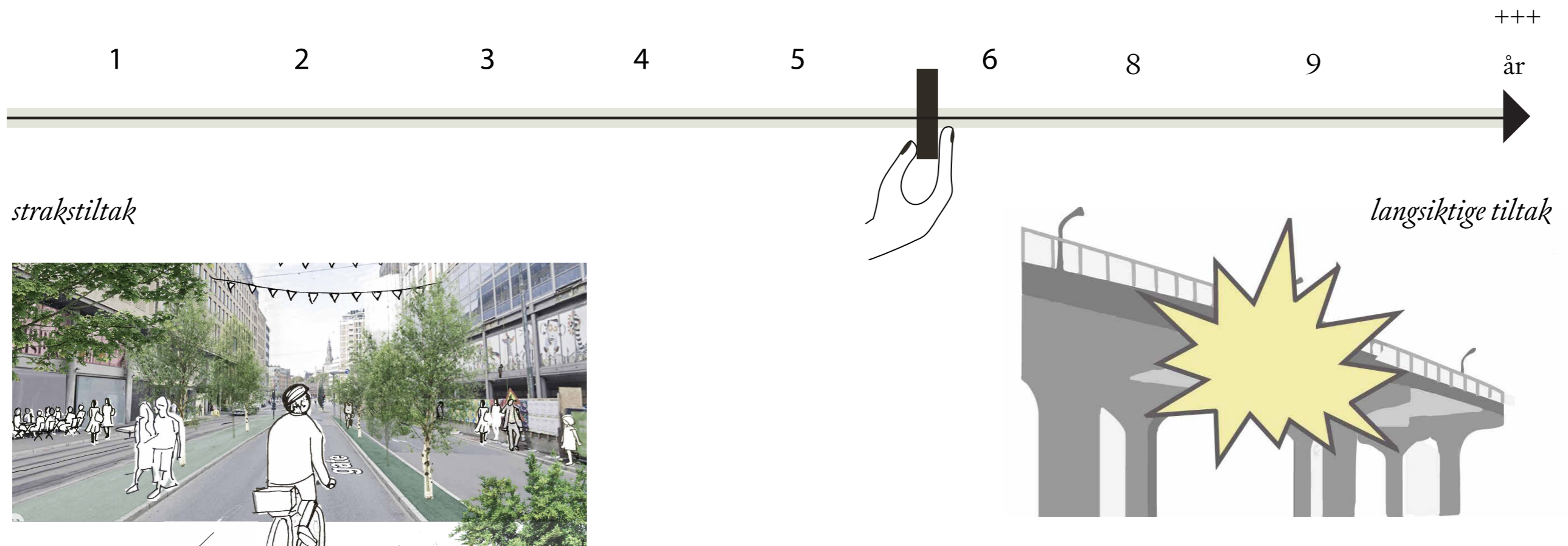




Del 3

Tiltak

Hva kan vi gjøre for å styrke området på kort og lang sikt ?



Langsiktige tiltak

Oktober 2024

Nedre Akerselva Bygulvskart

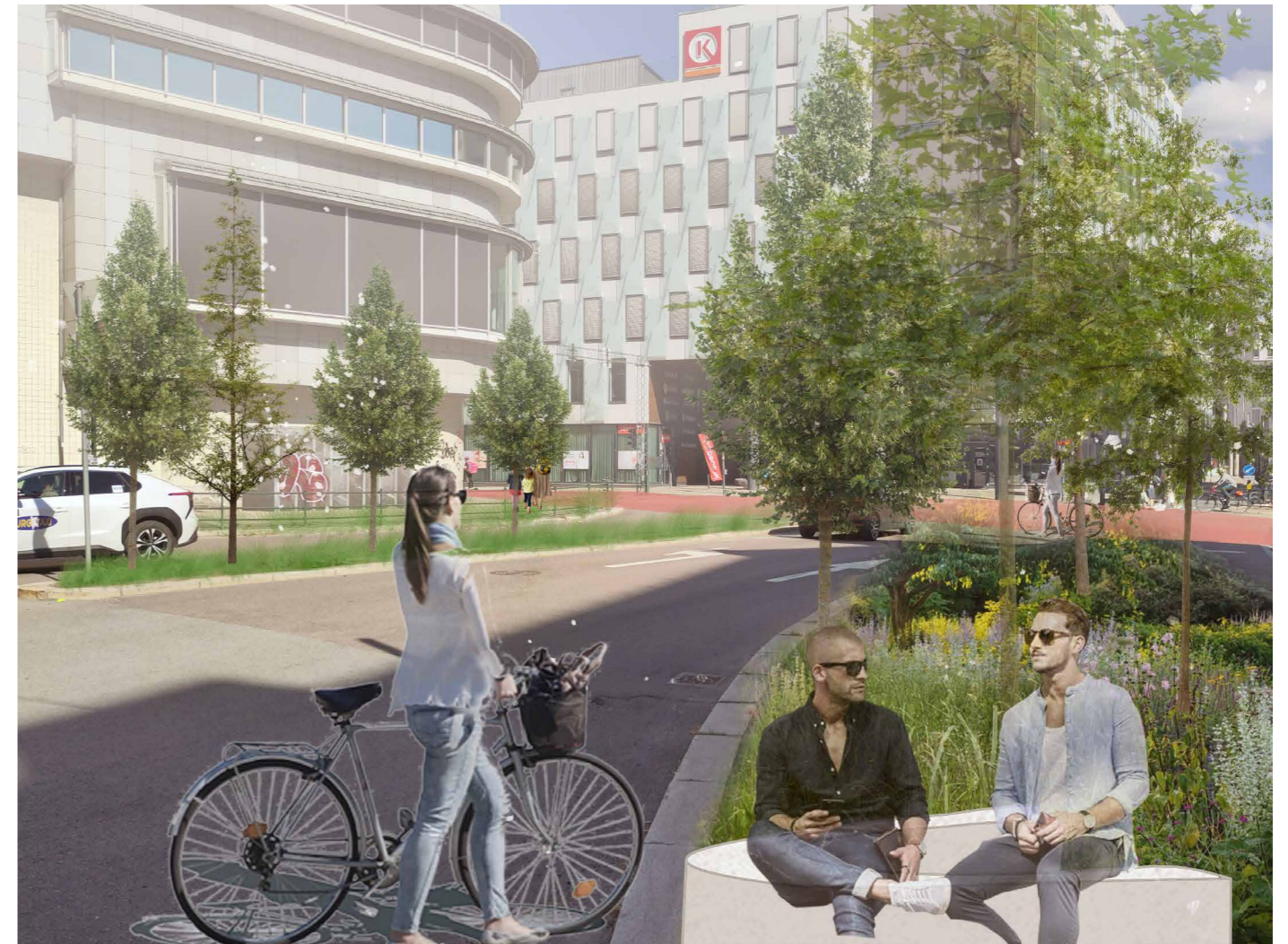
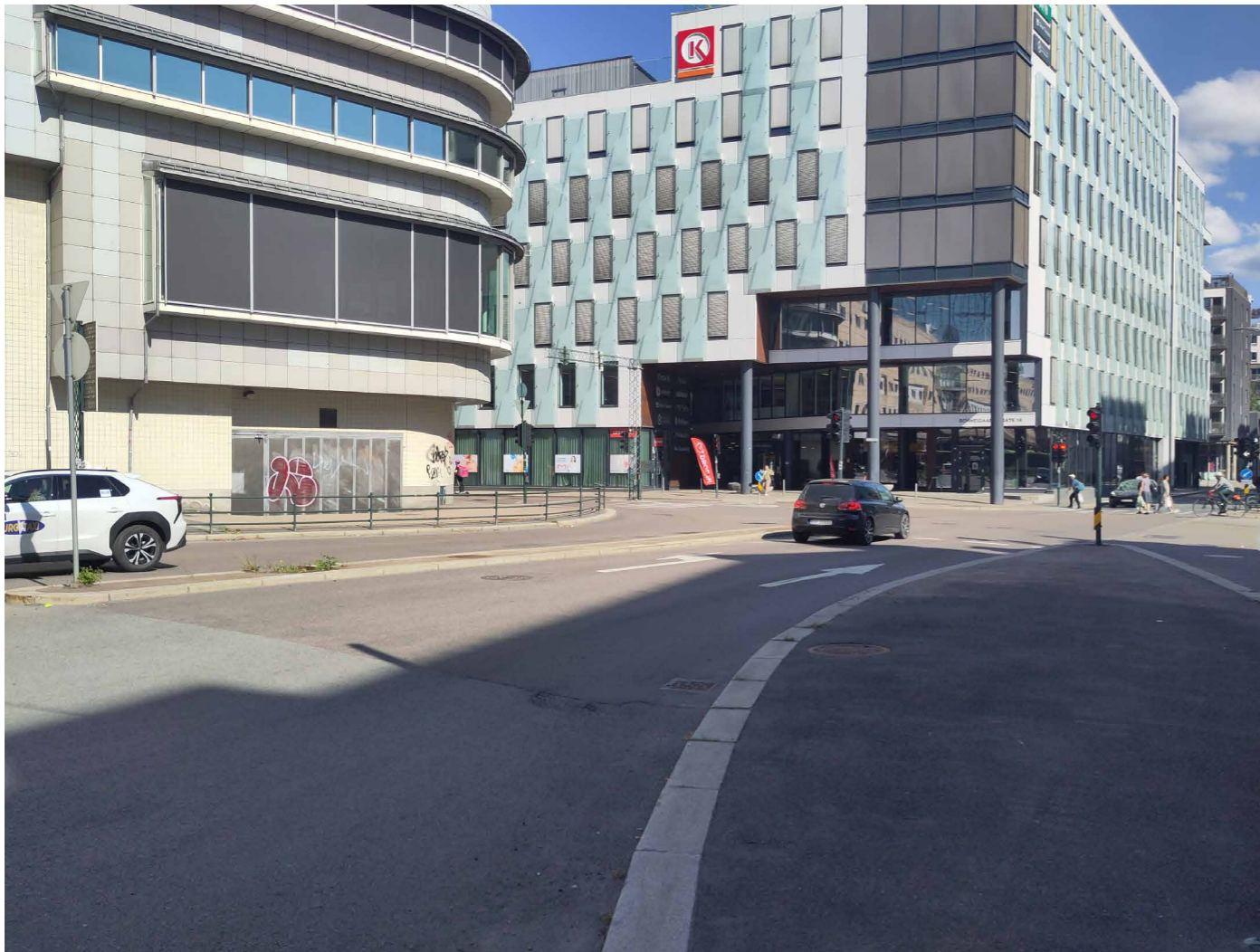
- 1. Rive Nylandsbrua nord for sporområdet
- 2. Oppgradere byromssekvensen fra Oslo S (utgang nord) - Sonia Hennies plass - Vaterlandsparken - Olafiagangen - Elgsletta. Åpne opp og utbedre koblingspunktet rundt Stargate, Vaterland skatepark og ungdomshuset Riverside
- 3. Oppgradere Schweigaards gate (Ring 1 strekket med en gjenåpning av Hovinbekken)
- 4. Styrke Operaallmenningen som forbindelse gjennom en permanent oppgradering av byromssekvensen vest for Oslo S , og nord for Dronning Eufemias Gate
- 5. En videre åpning av Akerselva nord for sporområdet
- 6. Oppgrader Rubina Ranas gate med blågrønne kvaliteter til en sterk, intern gangakse i øst-vest retning på Grønland
- 7. Permanent oppgradering, som helhetlig legger bedre tilrette for fotgjengere i Tøyenbekken og krysset mellom Tøyenbekken og Schweigaards gate.



Hva kan vi gjøre for å styrke området på kort sikt ?

Oktober 2024

Nedre Akerselva Bygulvskart



Eksempel på tiltak:

Forbedret kryss i Schweigaards gate / Platous gate som kobler seg opp til Nordenga bro

Strakstiltak

Oktober 2024

Nedre Akerselva Bygulvskart



1. Initiere et privat/offentlig samarbeid om å rydde opp i gater og byrom med fokus på den mest aktive bylivssonen. Økt og koordinert innsats rundt drift, renhold og renovasjon. Gårdeiere setter ut flere søppelkasser i tilknytning til sine eiendommer. Regelmessig rengjøring og spyling av gatene blir prioritert, og leietakere i 1. etasje blir fulgt tettere opp for å sikre at de tar sitt ansvar for vedlikehold og bidrar til et positivt lokalmiljø.



2. Undersøke designmessige tiltak som gir en annen utforming og aktivitet rundt koblingspunktet ved t-banen og Olafia skatepark i samarbeid med Sporveiene.



3. Teste en bedre fysisk kobling mellom Smalgangen og Brugata via Vaterlandsparken, tilføre trygghetskapende elementer og aktivitet som tiltrekker seg et større mangfold av brukergrupper.



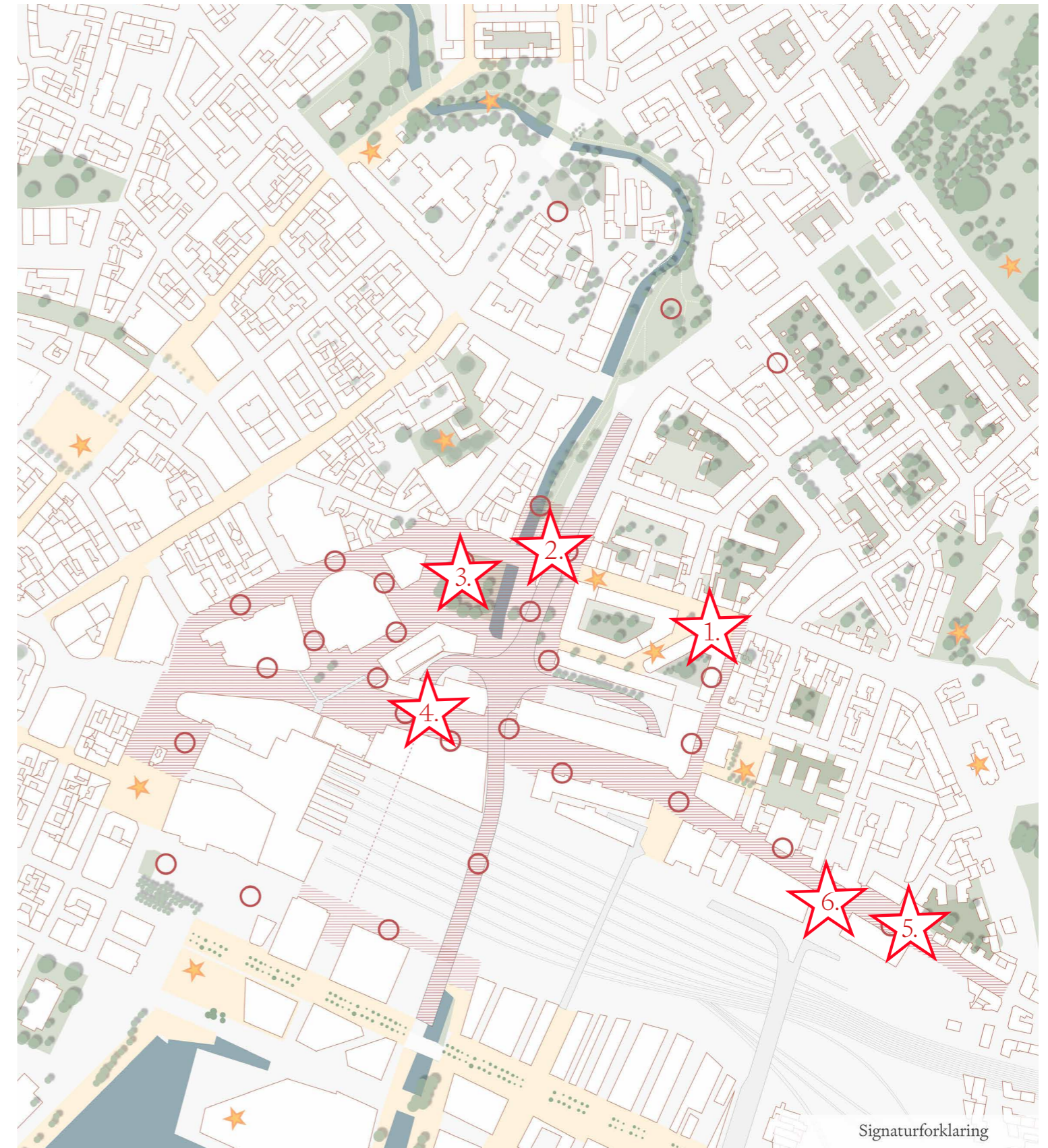
4. Fjerne hindringer/ stengsler, tilføre beplattung og lage oppholdssoner i Schweigaards gate (Ring 1 strekket) for å øke opplevelseskvaliteten i gaten i påvente av en permanent oppgradering/løsning.



5. Det vil tas initiativ til et samarbeid med BYM rundt å oppgradere det kommunalt eide strekket av Schweigaards gate mellom krysset Tøyenbekken/Schweigaardsgate frem til krysset Grønlandsleiret/ Oslo gate / Schweigaards gate, inkludert Anette Thommessens plass.



6. Det vil tas initiativ til et samarbeid med BYM og andre grunneiere for å se på koblingspunktet fra Platous gate mot Nordenga bru som et tiltak for å synliggjøre og bedre forbindelsen for gående og syklende.



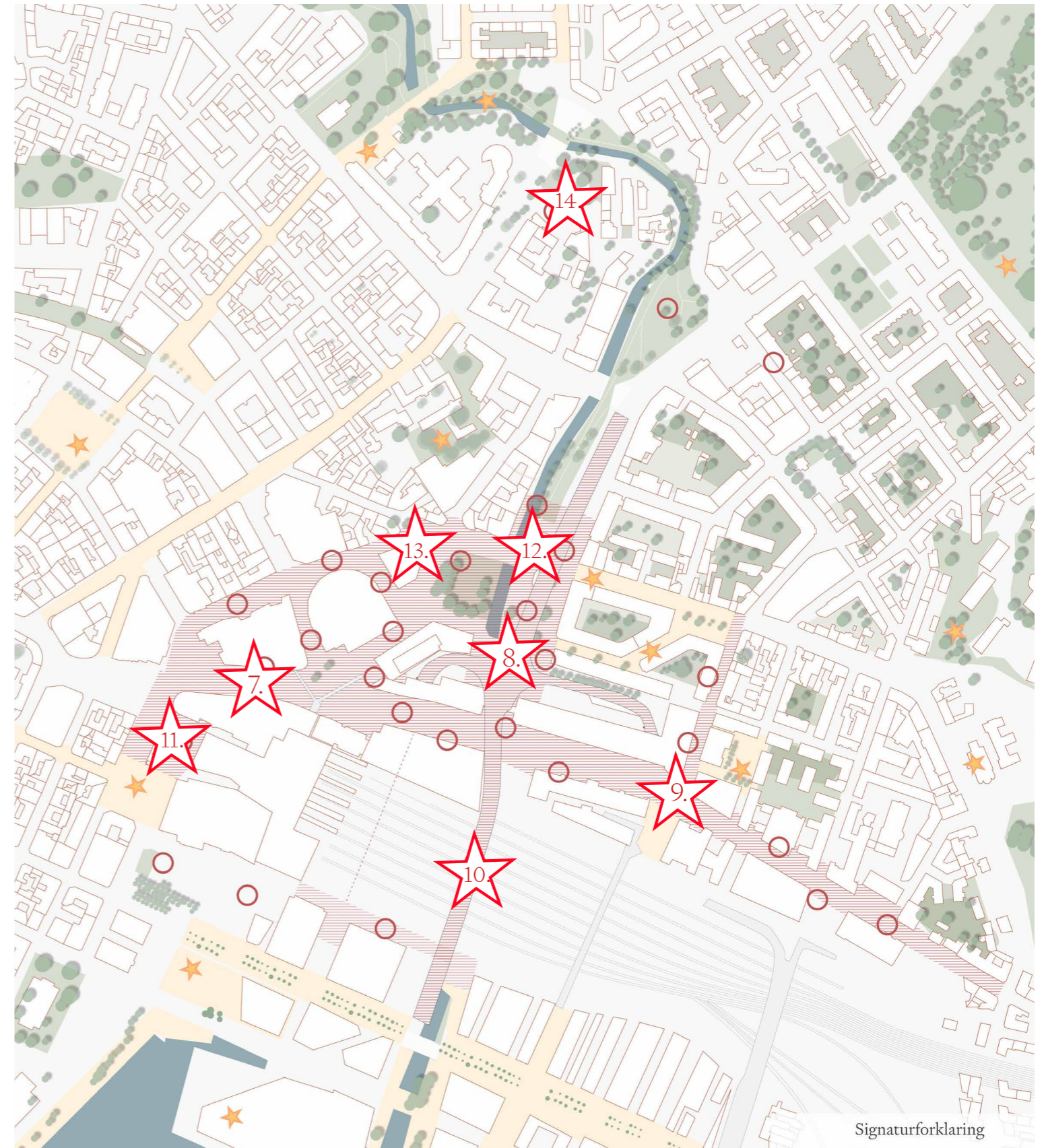
Signaturforklaring

Strakstiltak

Oktober 2024

Nedre Akerselva Bygulvskart

-  7. Åpne opp og oppgradere 1.etasjer langs viktige gater og byrom ved eks. å fjerne foliering, gamle markiser, skilt m.m. Det er igangsatt blant annet et prosjekt som ser på oppgradering av hele Byportens 1.etasjer, også ut mot Biskop Gunnerus gate
-  8. Utbedre snarveiforbindelsen mellom Grønlands torg og Galleri Oslo/Bussterminalen til en mer attraktiv og tilgjengelig forbindelse ved hjelp av belysningstiltak, skilting etc.
-  9. Bedre koblingen fra Tøyenbekken til Anette Thomesens plass og Akrobaten ved f.eks. fjerne stengsler, tilføre beplantning etc.
-  10. Undersøke tiltak som bedrer forholdene for syklende og gående over Nylandsbrua.
-  11. Undersøke tiltak som kan øke opplevelseskvaliteten av det opphøyde torget ved Oslo S inngang vest / Jernbantorget.
-  12. Opprette et tettere samarbeid med politiet, se på hva vi som eiendomsbesittere i området kan bidra med med tanke på forebyggende arbeid.
-  13. Grunneier initiert befaring med andre eiendomsbesittere og -etater i områder hvor man sammen kartlegger fysiske strakstilak som bør gjennomføres og fordeler oppgaver.
-  14. Undersøke tiltak som midlertidig tilfører byliv og aktivitet til den gamle legevakttomten.

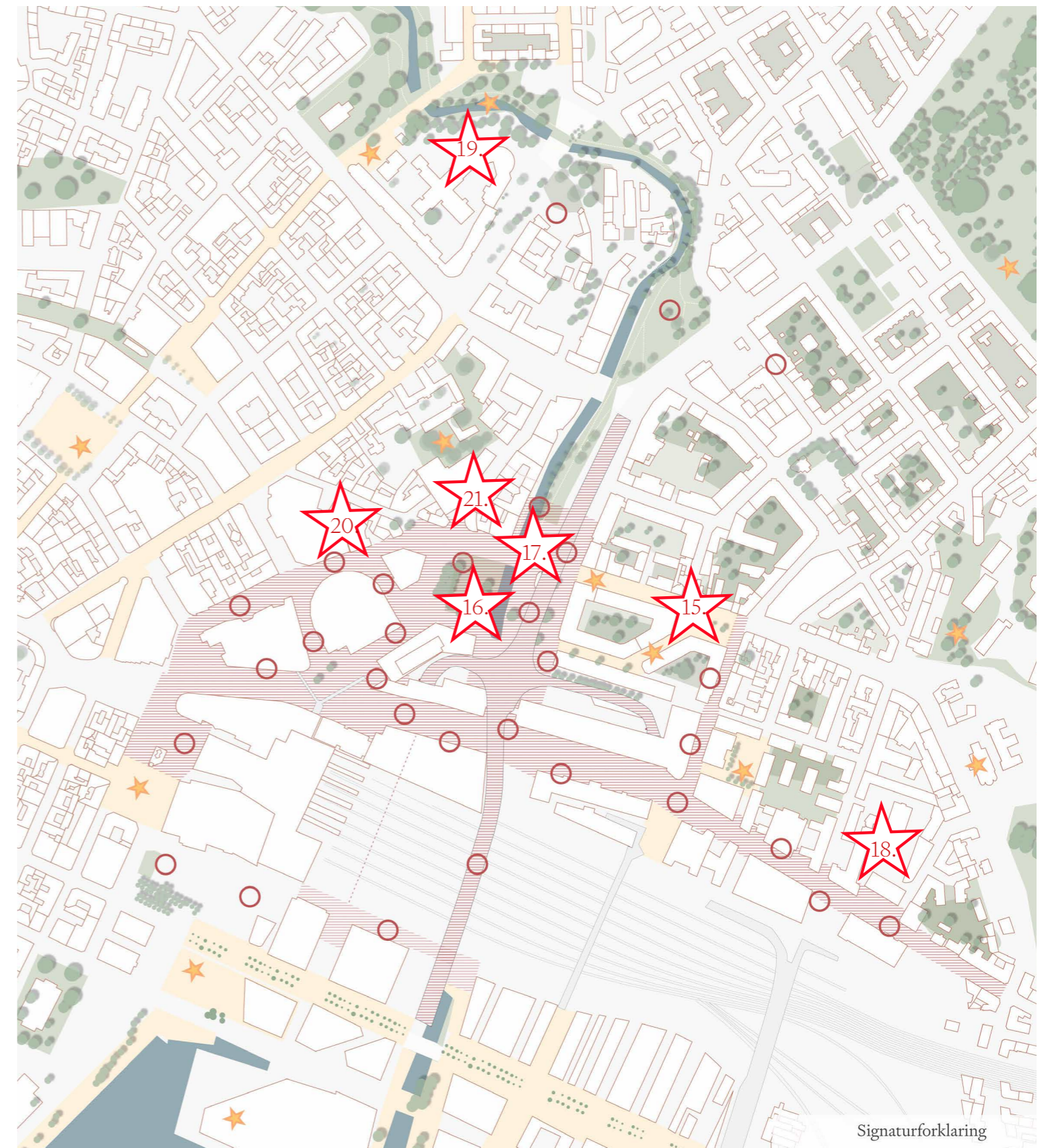


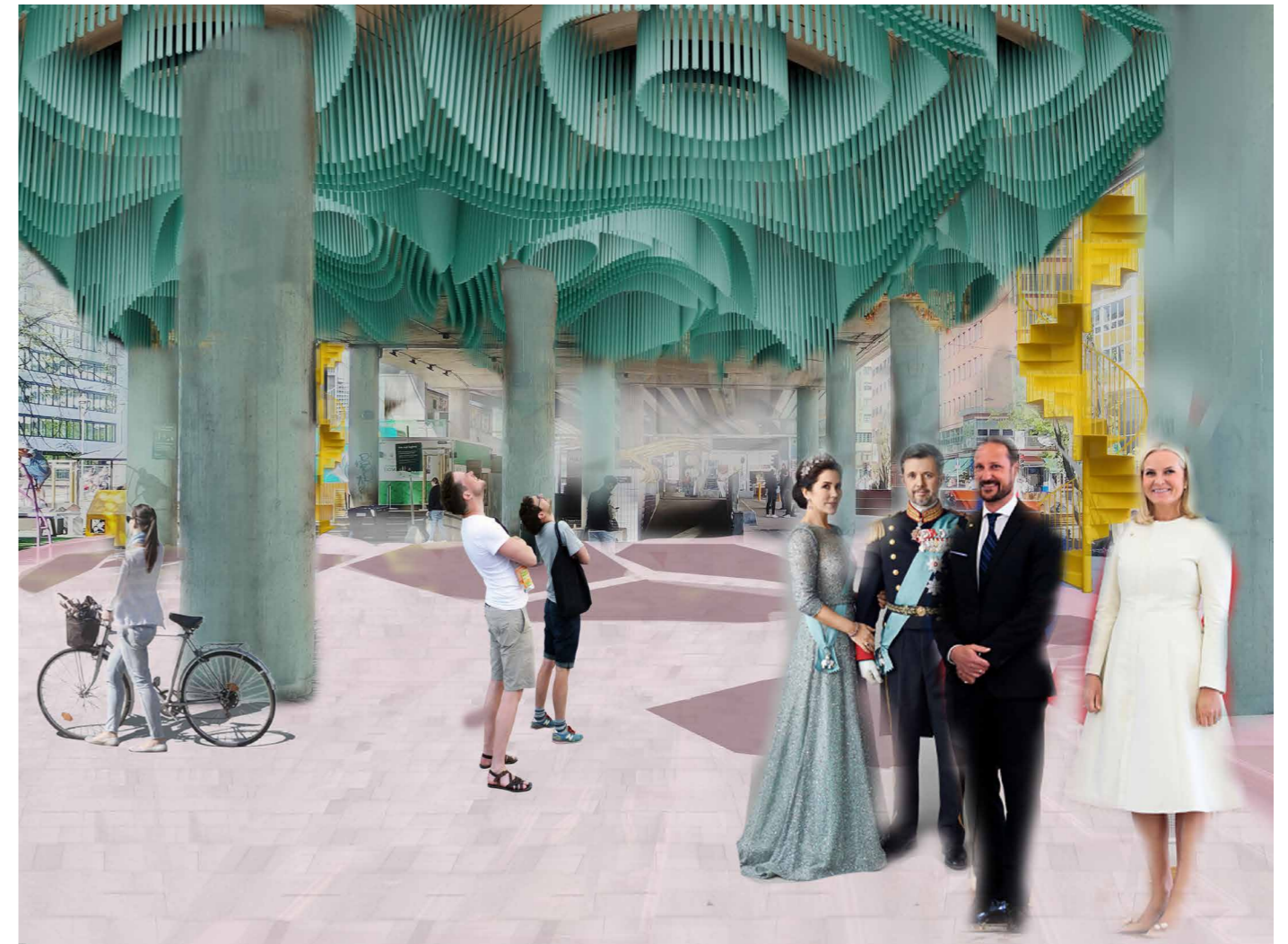
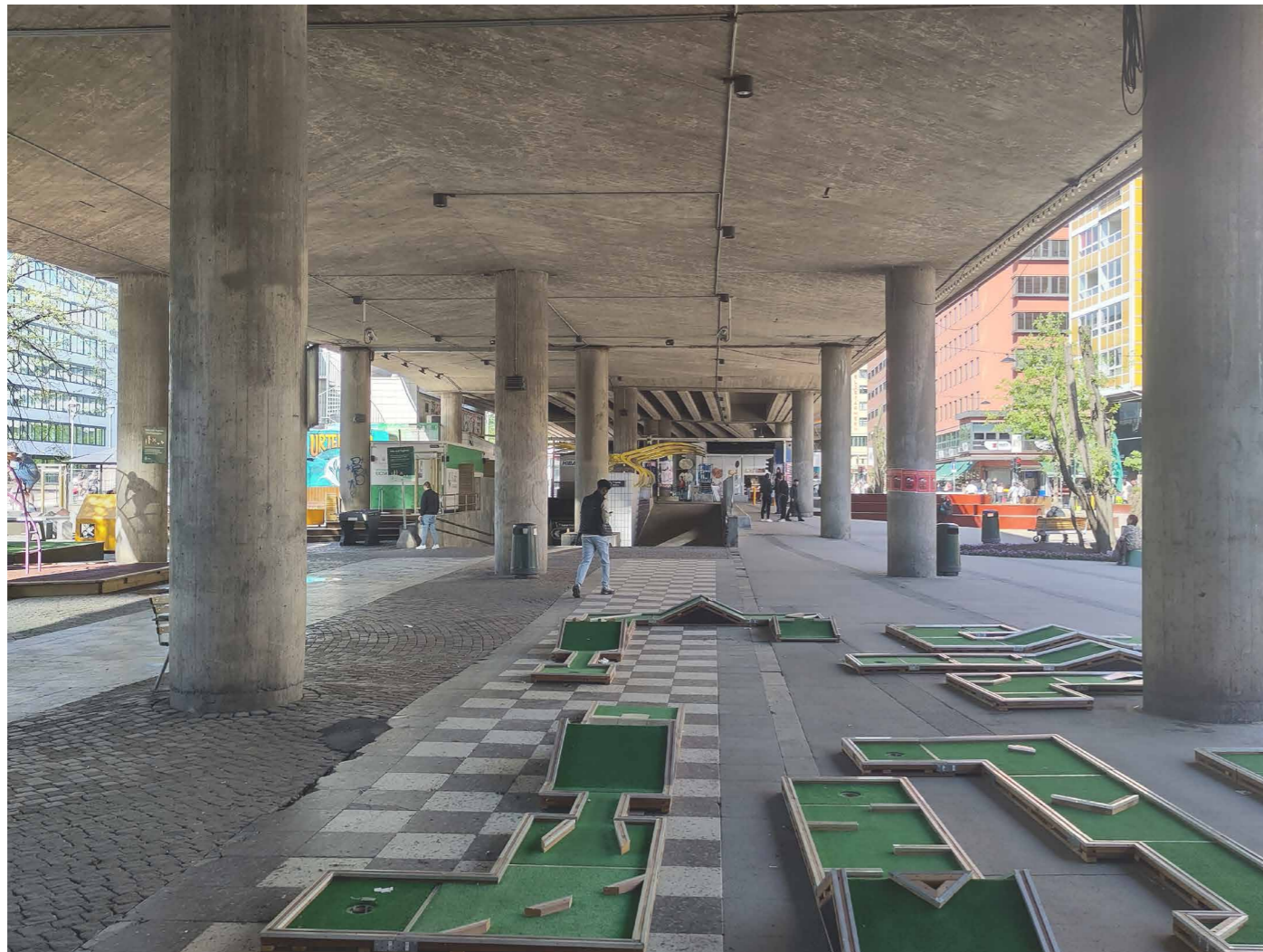
Strakstiltak

Oktober 2024

Nedre Akerselva Bygulvskart

-  15. Sette i gang forprosjekt for en permanent oppgradering av Grønlandsleiret- gata Grønland til en permanent bylivsgate (med kobling Stenersgata) inkl. oppgradering av Grønland torg.
-  16. Lyssette trøblete punktområder og sammenhenger for å øke trygghet og trivsel (rundt Spektrum, Vaterlandsparken, Hausmannsbru, Snarveiforbindelsen, de enkelte grunneiernes eiendommer).
-  17. Grønland- Vaterlandsamarbeidet ser på et årshjul for aktiviseringen av offentlige rom med fokus på ulike brukergrupper.
-  18. Etablert et nabolagshus i samarbeid med ideelle organisasjoner i Landbrukskvartalet for å bedre tilbudet til nabolaget.
-  19. Oppgraderinger av uteområdene på Ankerløkka.
-  20. Åpne opp bakgårdene til næringseiendommene som et tilbud til nærmiljøet, slik at de kan benyttes som sosiale og tilgjengelige møteplasser.
-  21. Tilrettelegge for mer byliv i Christian Kroghs gate gjennom åpning og aktivisering av 1. etasje i (etablering av en ny kafe i C.K gate 10 og test av fellesbespisning i C.K gate 2)





Eksempel på strakstiltak:

Forbedret situasjon under Nylandsbro, gjennom opprydding og kunst/lys installasjon som blir til en attraksjon i seg selv.



Franziska Meisel
+47 9026 4248
fme@sla.dk

Lise A. Breivik
+47 90853935
lab@sla.dk

Thomas Friis Rasmussen
tfr@sla.dk

sla.dk